

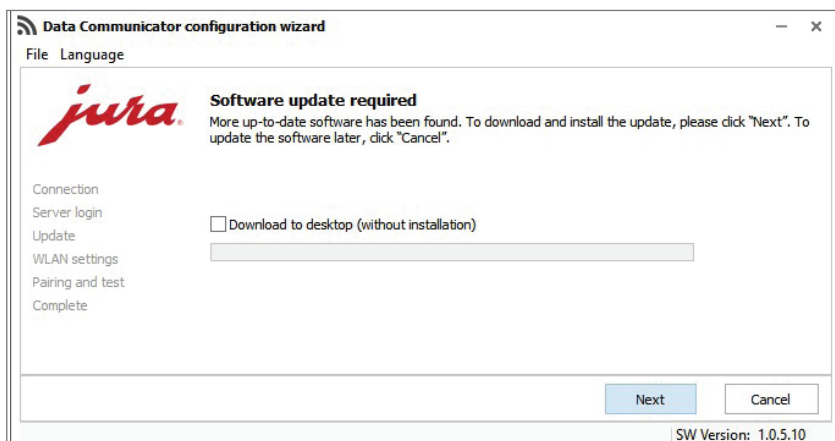
Mise à jour du Data Communicator

Une mise à jour du Data Communicator est disponible. Pour commencer, vous devez actualiser l'assistant de configuration (section 1). Vous pouvez ensuite procéder à la mise à jour du Data Communicator (section 2).

- ⚠ Branchez votre ordinateur portable sur le secteur pour garantir le bon déroulement de la procédure.
- ⚠ La mise à jour du Data Communicator doit s'effectuer à proximité immédiate de la machine à café (distance max. 0,5 m).



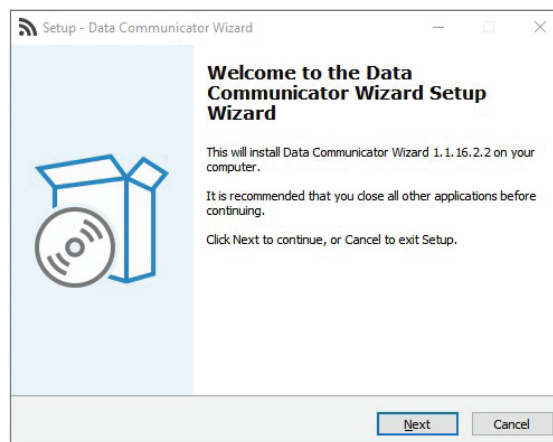
1 Mise à jour de l'assistant de configuration



- Ouvrez l'assistant de configuration (Wizard) installé sur votre ordinateur Windows.

Le programme indique qu'une mise à jour est disponible.

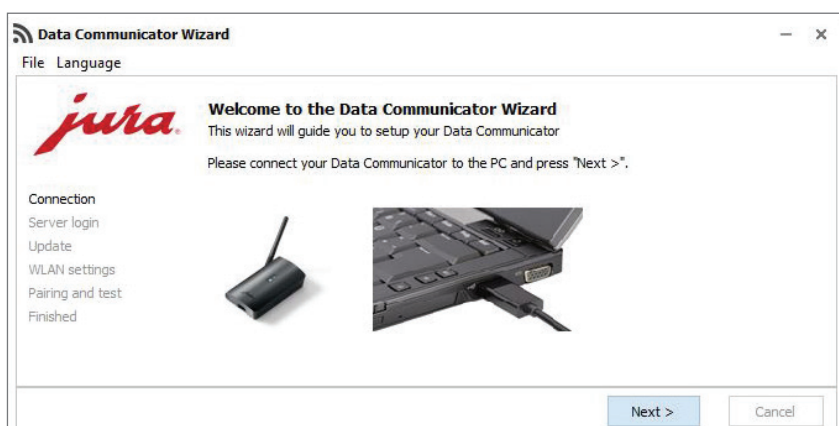
- ⚠ Si l'assistant de configuration n'est plus installé, vous pouvez le télécharger ici : www.datacommunicator.jura.com/configurator/Configurator_Setup.exe
- Cliquez sur « Suivant » sans cocher la case.



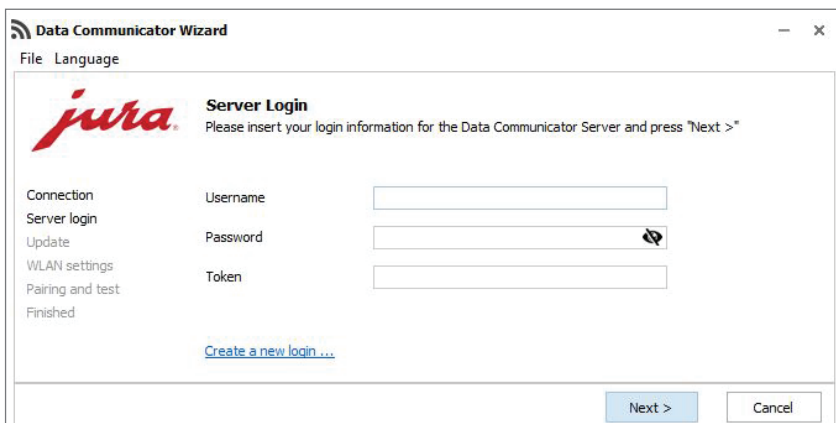
L'assistant de configuration se lance (version 1.1.16.2.2).

- Cliquez sur « Suivant » et suivez les instructions d'installation.

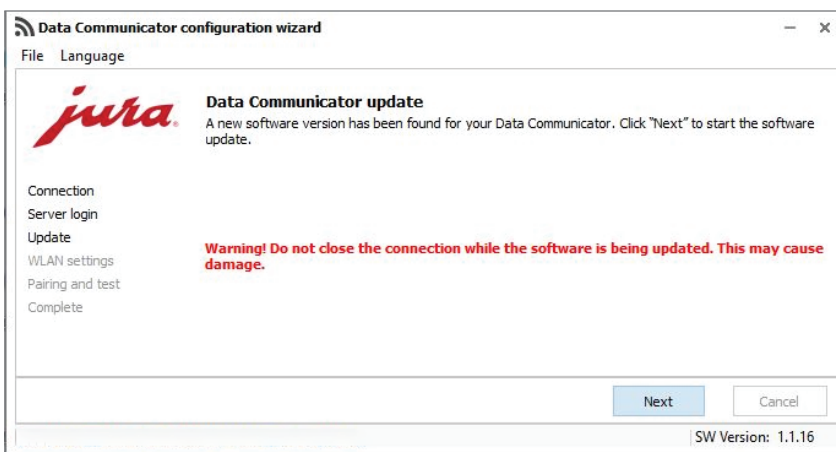
2 Mise à jour du Data Communicator



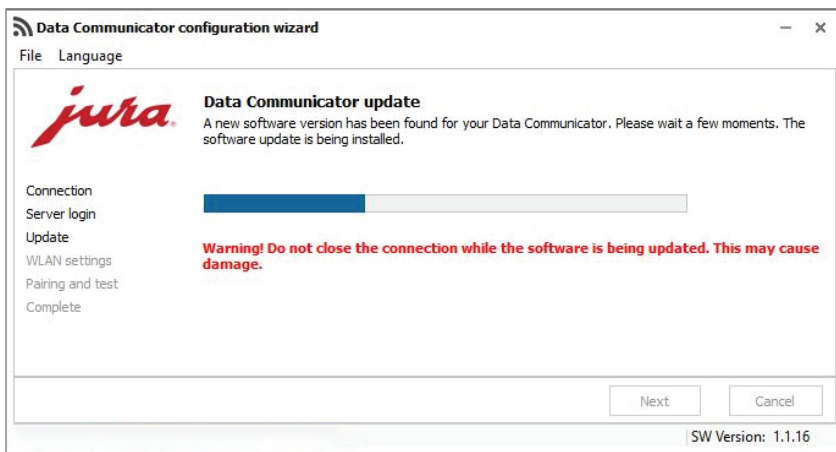
- Ouvrez l'assistant de configuration que vous venez d'installer et reliez le Data Communicator à l'ordinateur Windows à l'aide du câble USB.
- Cliquez sur « Suivant ».



- Connectez-vous avec vos identifiants habituels.
- Cliquez sur « Suivant ».

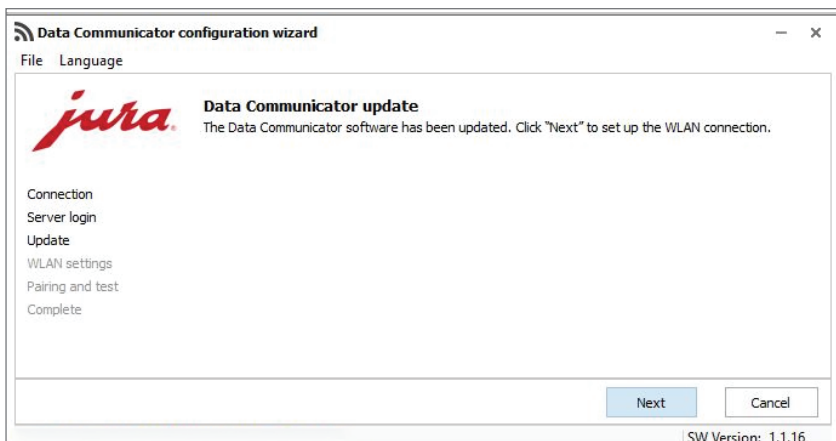


- Cliquez sur « Suivant » pour lancer la mise à jour.

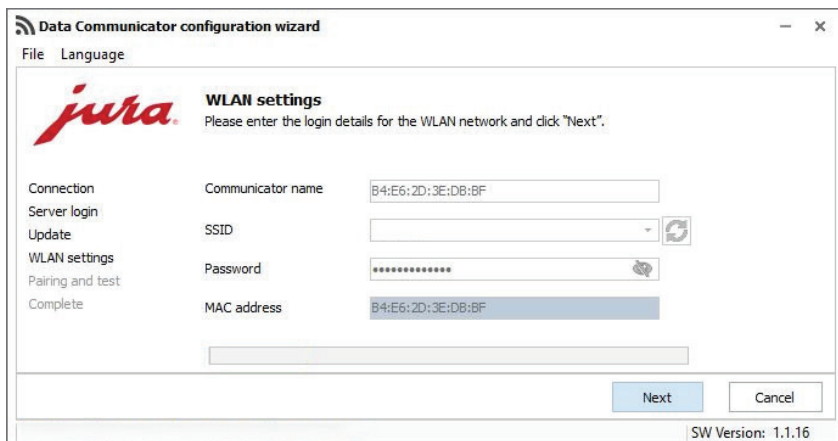


La mise à jour démarre.

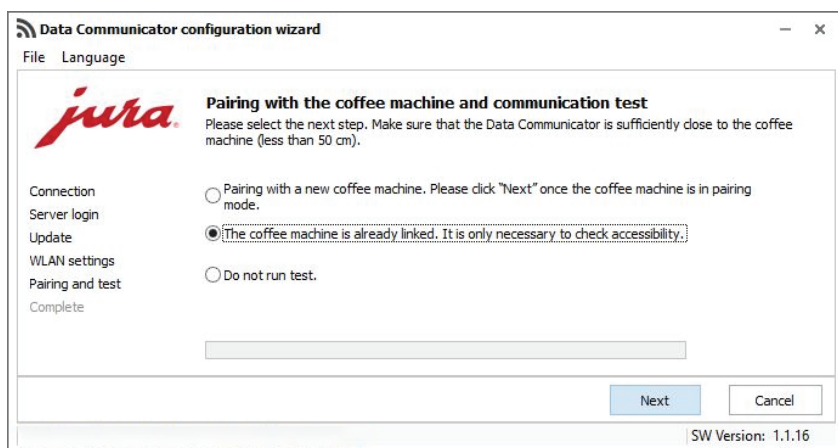
Les LED du Data Communicator (bleue et blanche) clignotent à un rythme intense pendant le téléchargement du logiciel.



- Une fois la mise à jour réalisée : cliquez sur « Suivant ».



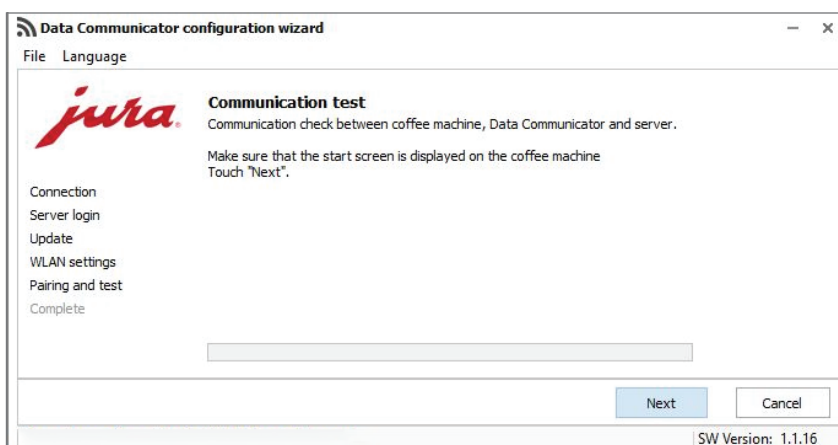
- Confirmez les réglages Wi-Fi en cliquant sur « Suivant ».



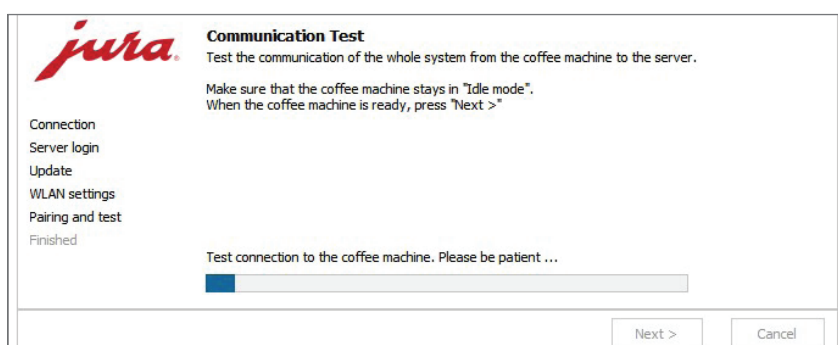
- Effectuez un **test de communication** avec une machine à café déjà connectée. Pour ce faire, cliquez sur « Suivant ».

Vous pouvez également **appairer** le Data Communicator à une nouvelle machine à café.

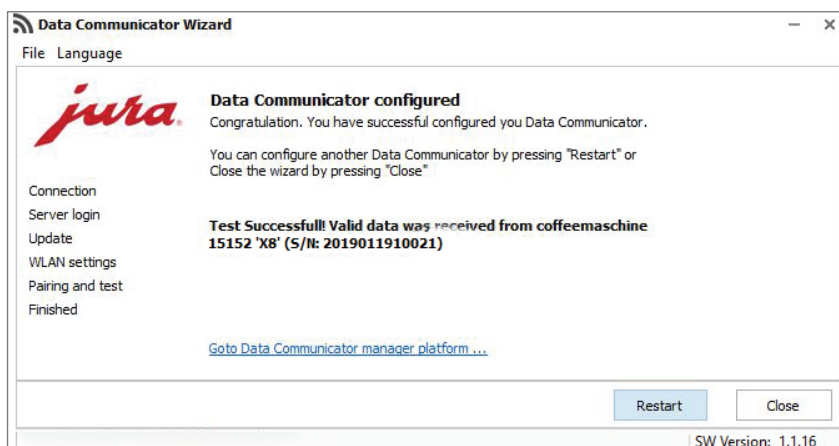
- ⚠ Pour l'appairage, le Smart Connect inséré dans la machine à café doit se trouver en mode Jumelage. Appuyez à cet effet sur la touche de réinitialisation du Smart Connect ou sélectionnez « Connecter » dans le mode de programmation de la machine à café. Dès que la LED du Smart Connect clignote, cliquez sur « Suivant ». Distance entre la machine à café et le Data Communicator pendant l'appairage : **max. 0,5 m.**



- ⚠ Pour permettre le test de communication, la machine à café doit afficher son écran d'accueil.
- Cliquez sur « Suivant » pour lancer le test de communication.



Le test de communication est effectué.



Le test de communication a été concluant.

- Cliquez sur « Redémarrage » si vous souhaitez mettre à jour un autre Data Communicator
ou
Cliquez sur « Fermer » pour quitter l'assistant de configuration.

Remarques/dépannage

- En cas de problème pendant la mise à jour : déconnectez le câble USB et débranchez le Data Communicator du secteur pendant 5 secondes. Relancez ensuite la mise à jour.