

GIGA X7 Professional



Filter wechseln

Benötigtes Material:
Filterpatrone CLARIS Pro Blue
Beutel à 4 Stück (Art. 69670)



Diese Kurzanleitung ersetzt nicht die »Bedienungsanleitung GIGA X7 Professional«. Lesen und beachten Sie unbedingt zuerst die Sicherheits- und Warnhinweise, um Gefahren zu vermeiden.

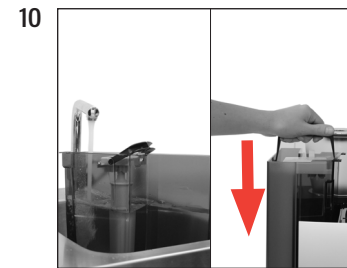
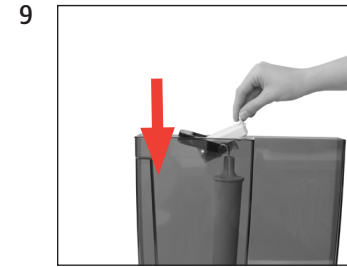
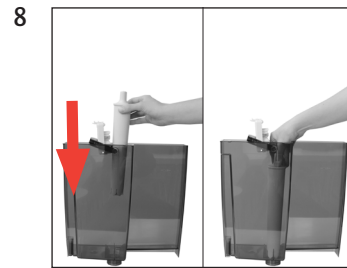
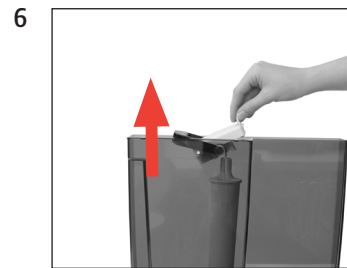
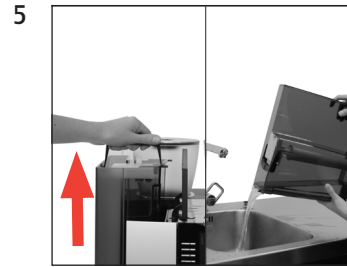
Voraussetzung: »Filterwechsel«



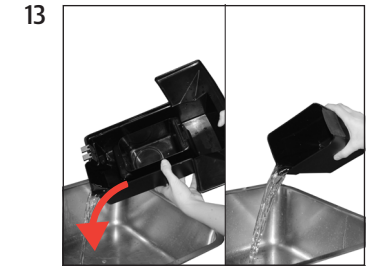
»Pflegestatus (1/5)«



»Filter wechseln.« / »Rotary Switch drücken.«



»Filter wird gespült.«
»Restwasserschale leeren.«



»Filterwechsel« / »Filter wurde erfolgreich gespült.«

»Bitte wählen Sie Ihr Produkt:«