

GIGA X3c Professional



Удаление известковых отложений солей в кофе-машине

Приблизительная продолжительность 50 мин

Необходимый материал:
таблетка для удаления известковых отложений солей

Банка по 36 шт. (Art. 70751)
упаковка и 3 штук (Art. 61848)

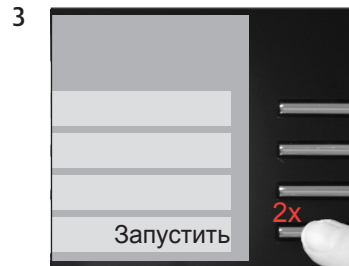
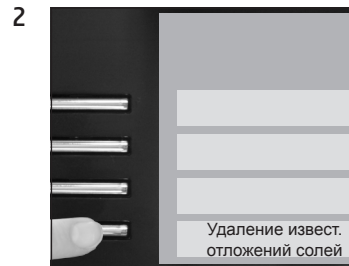


Данное краткое руководство не заменяет «Руководство по эксплуатации кофе-машины GIGA X3c Professional». Во избежание опасностей, прежде всего, прочтите указания по технике безопасности и предупреждения и обязательно соблюдайте их.

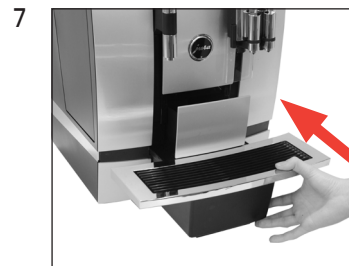
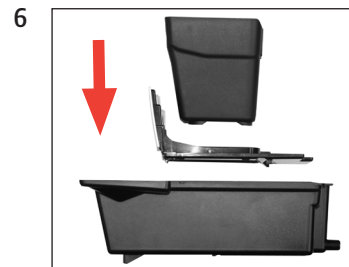
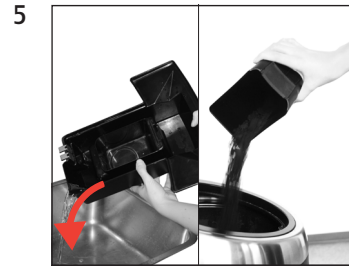
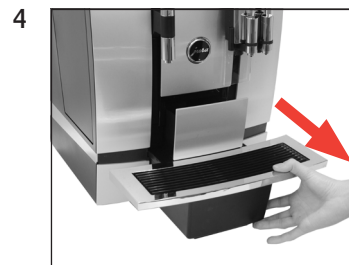
Условие: **»Удалить извест. отл. в кофе-машине.«** (или: **»Выберите напиток:«**)



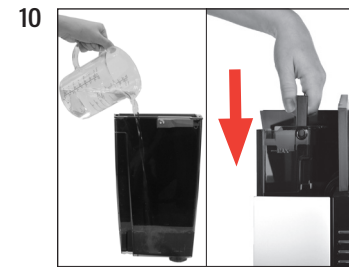
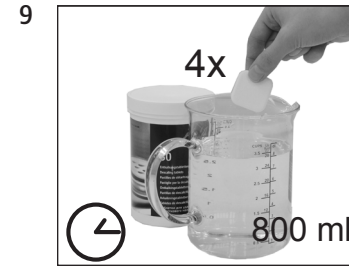
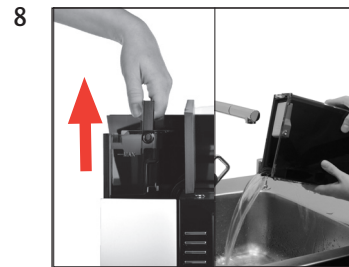
»Состояние обслуживания (1/5)«



»Опорожнить поддон для сбора воды«



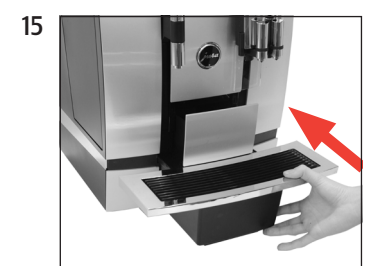
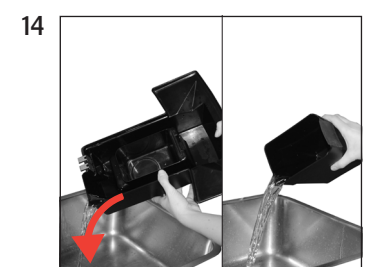
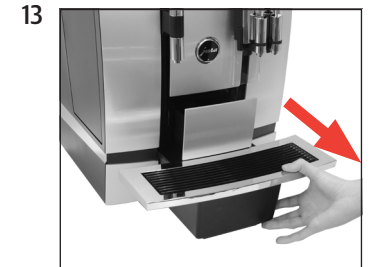
»Залейте ср-во для удаления извест. отл.«



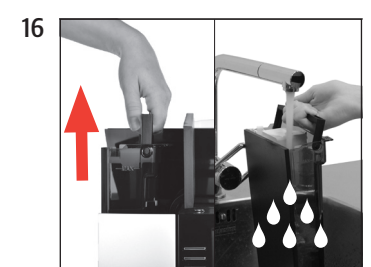
»Нажмите кнопку Rotary.«

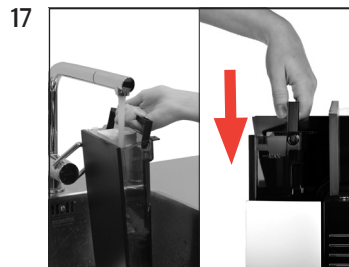


»Кофе-машина удаляет извест. отл.«
»Опорожнить поддон для сбора воды.«



»Наполните бак для воды.«

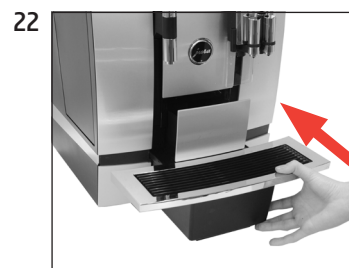
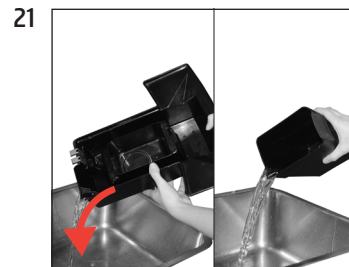
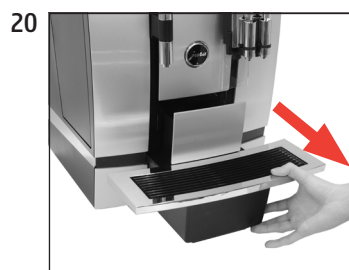




»Нажмите кнопку Rotary.«



»Кофе-машина удаляет извест. отл.«
»Опорожнить поддон для сбора воды.«



»Удаление извест. отложений солей« / »Удаление известковых отложений солей успешно выполнено.«

»Выберите напиток:«