

GIGA X3 Professional

Remplacement du filtre

Matériel nécessaire:
 Cartouche filtrante CLARIS Pro Blue
 Paquet de 4 (Art. 69670)

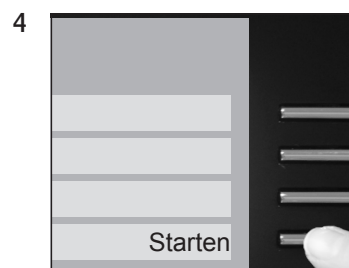
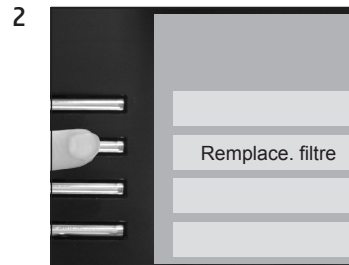


Ce mode d'emploi abrégé ne remplace pas le « Mode d'emploi GIGA X3 Professional ». Tout d'abord, veuillez lire et respecter impérativement les consignes de sécurité et mise en garde afin d'éviter tous dangers.

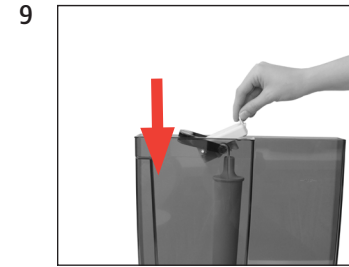
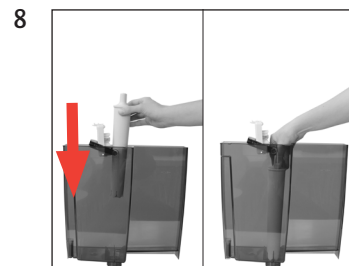
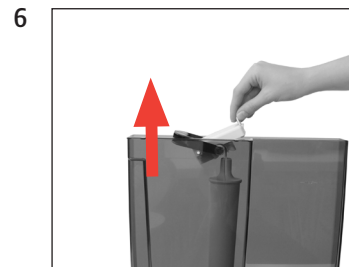
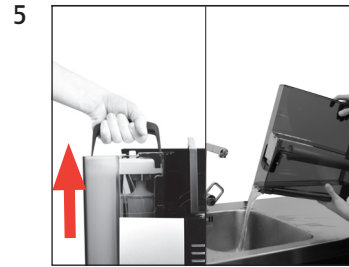
Condition : » Remplace. filtre «



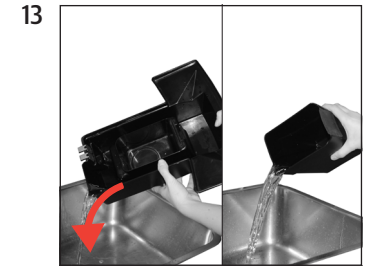
» Statut d'entretien (1/5) «



» Remplacez le filtre. « / » Presser Rotary Switch. «



» Rinçage du filtre. «
 » Videz le bac d'égouttage. «



» Remplace. filtre « / » Rinçage du filtre terminé. «

» Choisissez votre produit : «