

# Gerät reinigen

Dauer ca. 20 Minuten

Benötigtes Material:  
**3-Phasen-Reinigungstablette**  
 Packung à 6 Stück (Art. 24225)

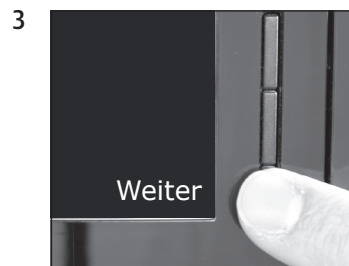


Diese Kurzanleitung ersetzt nicht die »Bedienungsanleitung WE6«. Lesen und beachten Sie unbedingt zuerst die Sicherheits- und Warnhinweise, um Gefahren zu vermeiden.

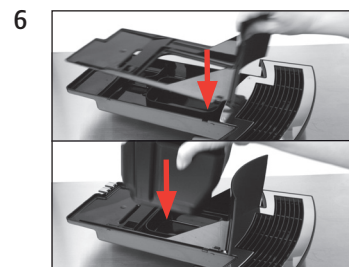
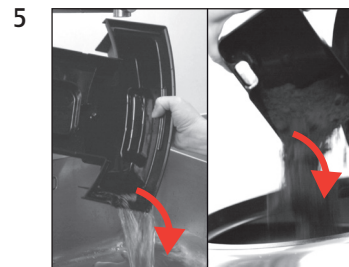
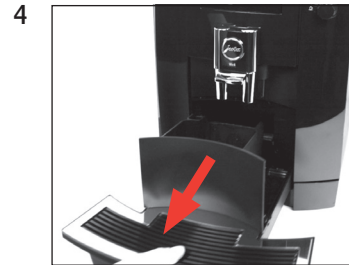
**Voraussetzung:**



»Reinigung«



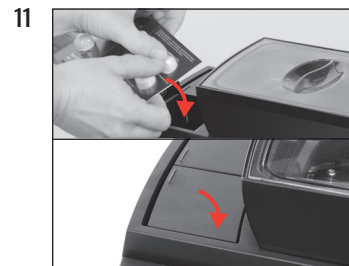
»Kaffeesatzbehälter leeren«



»Reinigung«



»Gerät reinigt«  
 »Tablette einwerfen«



»Gerät reinigt«  
 »Kaffeesatzbehälter leeren«

